



PurAit
Aidoin, portein

Classic

LIUKUPORTIT

Tekninen esite





Pur-ait Oy, Suutarila, Helsinki.

Vuonna 1977 perustettu perheyritys **Pur-ait Oy** on Suomen suurin aitojen ja porttien valmistaja, maahantuoja ja markkinoija. Vuonna 2011 yrityksen palveluksessa oli 20 henkilöä ja liikevaihto n. 5,5 miljoonaa euroa. **Pur-ait Oy** valmistaa ja toimittaa vuosittain lähes 200 kilometriä aitaverkkoa ja noin 1500 erilaista porttia. **Pur-ait Oy** on lisäksi merkittävä suomalaisten alihankintayritysten ja urakoitsijoiden työllistäjä.



Pur-Ait Oy

Suomalaista, kestäväää laatua

Valmistamiemme aitojen ja porttien raaka-aineena käytetään lähes yksinomaan suomalaisen Purso Oy:n valmistamaa alumiiniprofiilia. Alumiini on helposti muovattavissa oleva, kevyt mutta silti luja materiaali, jonka korroosionkestävyys on erinomainen. Alumiini säilyttää ilman pintakäsittelyäkin ulkonäkönsä samanlaisena vuodesta toiseen. Alumiinin ominaisuudet tekevät siitä ylivoimaisen porttimateriaalin.

Valtaosa myydyistä aidoista ja porteista on valmistettu omassa, Helsingin Suutarilassa sijaitsevassa tuotantolaitoksessa. Myös verkonkudonta on keskitetty Suutarilaan. Samoissa tiloissa toimivat myös myynti, hallinto ja logistiikkakeskus, jossa voi käydä tutustumassa tuotteisiimme. Myös asennus- ja huoltopalveluissa luotamme suomalaiseen osaamiseen.

Asiakaslähtöisyys

Suomalaisena valmistajana me tunnetun hyvin toimintaympäristömme asettamat vaatimukset, ja tämä on osattu hyödyntää tuotteidemme suunnittelussa.

Tuotemallistomme on monipuolinen ja kattava, ja täydentyy koko ajan uusilla tuotteilla markkinoiden tarpeiden mukaan. Yhä useampaan toimittamaamme porttiin on yhdistetty nykyaikainen porttiautomaatiikka ja kulunvalvonta, joilla portin avautumista ja sulkeutumista voidaan ohjata ja kontrolloida eri menetelmin.

Vakiintuneen tuotemalliston lisäksi pystymme tarvittaessa valmistamaan ja toimittamaan nopeasti myös asiakaskohtaisesti suunniteltuja ratkaisuja. Suunnittelun tukena käytämme 3-D -mallinnusta.





Alumiinijätteestä 90 % palautuu tuotantoon.

Ammattitaitoinen asennuspalvelu

Asennuspalvelumme toimii kiinteässä yhteistyössä tuotesuunnittelun kanssa, joten pystymme jatkuvasti parantamaan tuotteitamme. Oma valmistus takaa nopeat ja täsmälliset toimitukset ja varaosavarastostamme pystymme toimittamaan uudet osat rikkoutuneiden tilalle tarvittaessa jopa saman päivän aikana. Oman valmistuksen ansiosta pystymme takaamaan toimittamiemme tuotteiden ylläpidon myös tulevaisuudessa.

Valmistamiemme tuotteiden suunnittelussa on huomioitu asentamisen helppous, jonka ansiosta Purso-aidat ja portit voi asiakas asentaa itsekin paikoilleen. Tarviketoimituksen mukana toimitamme asennusohjeet.

Parhaan lopputuloksen saavuttamiseksi tarjoamme ammattitaitoista asennuspalvelua.

Ympäristövastuu

Alumiini on arvokas kierrätysmetalli. Kaikki valmistusprosessissa ylimääräiseksi jäänyt alumiini erotellaan muusta metallista ja toimitetaan uudelleenkäytettäväksi. Alumiini voidaan kierrättää useita kertoja, joka tekee siitä erittäin ympäristöystävällisen raaka-aineen. Muut tuotannossa syntyvät metallijätteet toimitamme metallien kierrätykseen erikoistuneelle paikalliselle yhteistyökumppanillemme.

Pakkausmateriaali, jota tuotteisiimme käytetään suhteellisen vähän, on sekä pääosin kierrätettyä.

Käyttämämme kemikaalit sekä tuotantoprosessissa että tuotteidemme jälkikäsitelyssä, on valittu siten, että niiden ympäristörasitus on mahdollisimman vähäinen. Käyttämämme leikkuunesteet ovat kasvisöljypohjaisia.





Classic-liukuportilla saavutetaan jopa 10 metrin kulkuleveys.



Classic liukuportit

Saranaportin sijasta asiakkaamme valitsevat usein liukuportin. On kohteita, joissa saranaporttien asentaminen ei käytettävissä olevan tilan puitteissa ole mahdollista tai se on ainakin erittäin hankalaa. Liukuportti Classic tarjoaa tällöin ratkaisun. Se on mallistomme liukuporteista kevyempi, ja se on tarkoitettu ensisijaisesti ajoneuvoliikenteen ohjaamiseen ja rajoittamiseen. Alumiinirunkoisena se on lujatekoinen, kevytensä ja laakeroidun liukurullastonsa ansiosta käytettävyydeltään erinomainen ja lumisissakin olosuhteissa toimiva ratkaisu.

Classic-liukuportti voidaan asentaa jopa 5-metriseen kulkuaukkoon ja kahdella vastakkain asennetulla liukuportilla saavutetaan tällöin jopa 10 metrin kulkuleveys. Classic-liukuportti on kevyt käsitellä, ja sen voi lukita riippulukolla portin lukkokorvasta. Myös muunlaiset lukitukset ovat mahdollisia, joskin harvinaisempia käsikäyttöisissä porteissa.

Liukuportin asennusta suunniteltaessa tulee huomioida portin vaatima vapaa tila avautumissuunnassa. Portin avautumissuunnassa tulee olla vapaata tilaa (kulkuaukon reunasta laskettuna) vähintään portin kokonaispituuden verran. Esimerkiksi 4 m portti vaatii 6 m tilaa.

Liukuportti on helppo liittää osaksi uutta tai jo olemassa olevaa Purso-panssariaitaa.

Porttien mukana toimitettavat, Purso-portinpylväistä valmistetut liukusarjat on suunniteltu nimenomaisesti portin ja panssariaidan helppoa asennusta ja säätöä silmälläpitäen.

Portin asentaminen betoni-, teräs- tai puupylväisiin sekä erilaisiin seinäpintoihin on haastavaa, siksi suosittelemme Classic-portin oman pylvässarjan käyttöä tällaisissa tapauksissa.

Mukana toimitettavan asennusohjeen avulla tuotteen asentaminen ja käyttöönotto on helppoa. Tarvittaessa toimitamme portin paikoilleen asennettuna ja käyttövalmiina.



Kevyt ja edullinen käsikäyttöinen Classic-portti liikkuu herkästi.

Rakenne

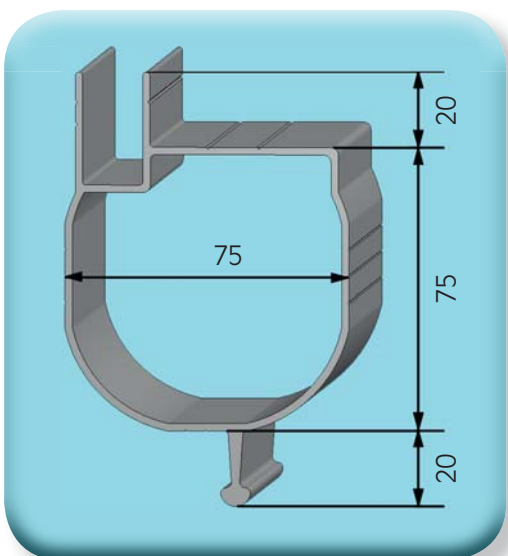
Classic-liukuportin runkona käytetään pursotettua, erityisesti tähän tarkoitukseen suunniteltua, läpimitaltaan 115 x 75 mm alumiiniprofiilia. Profiili on valmistettu EN-AW 6063 T5 -seoksesta.

Liukuportin valmistusprosessissa kehyksen osat sahataan tarkasti oikeaan mittaan ja hitsataan yhteen. Rakenne jäykistetään vaaka-, pysty- ja vinotukien avulla.

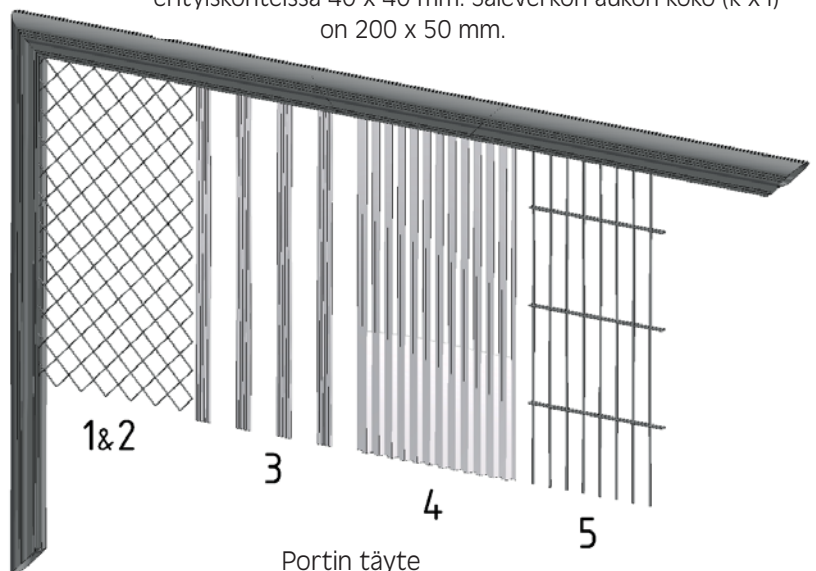
Portin täytevaihtoehdot ovat:

1. Alumiiniverkko (langan paksuus 3,1 mm)
2. Sinkitty/muovitettu teräsverkko (langan paksuus 2,5 tai 3,0 mm)
3. Alumiinisäle (leveys 43 mm, paksuus 15 mm)
4. Alumiinipaneeli (tyyppi Purso P-11665)
5. Sinkitty säleverkko (langan paksuus 6+5 mm)

Alumiini- ja teräsverkkojen silmäkoko on 50 x 50 mm tai erityiskohteissa 40 x 40 mm. Säleverkon aukon koko (k x l) on 200 x 50 mm.



Liukukehys Classic



Portin täyte



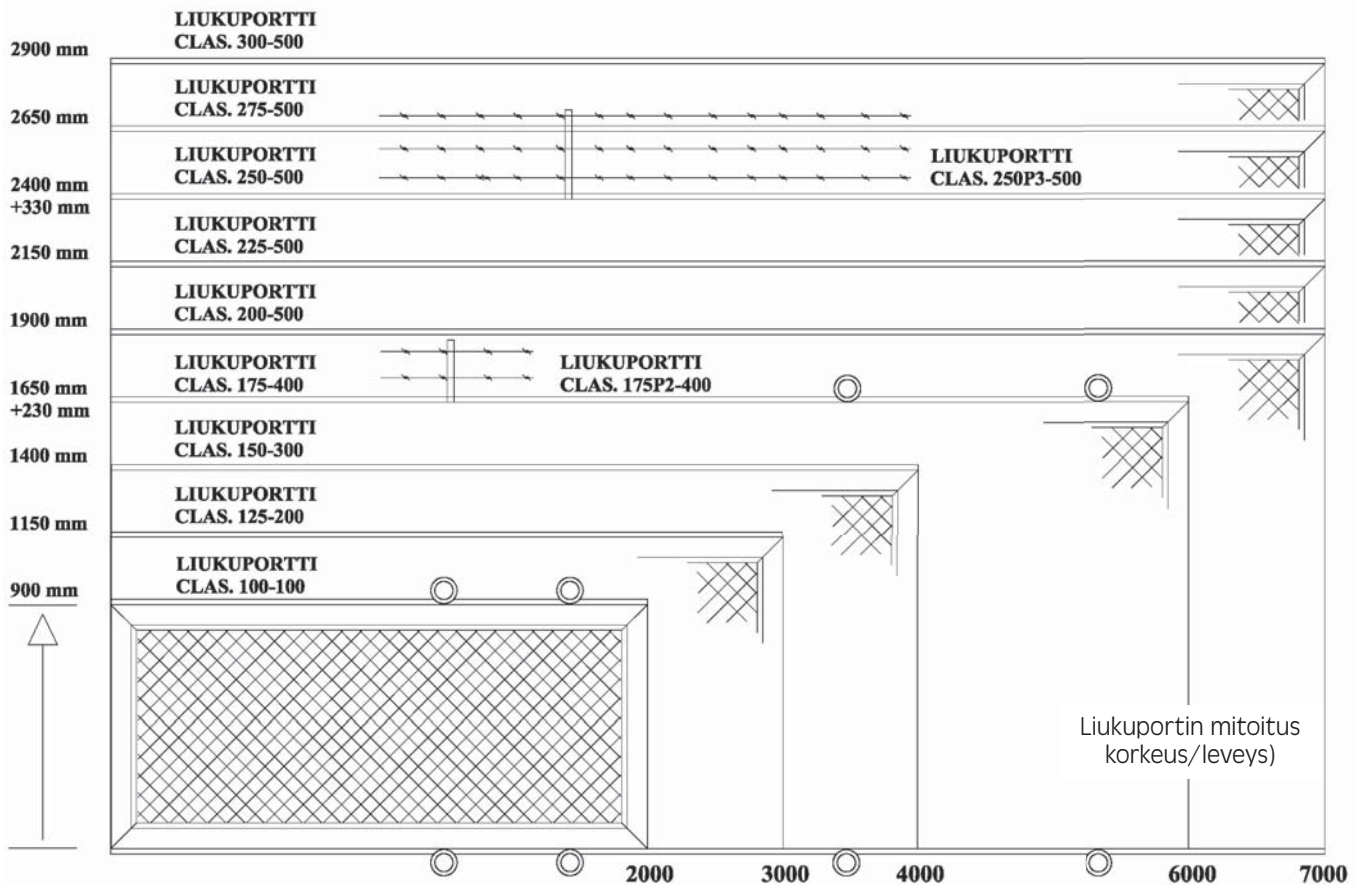
Portin korkeus ja leveys

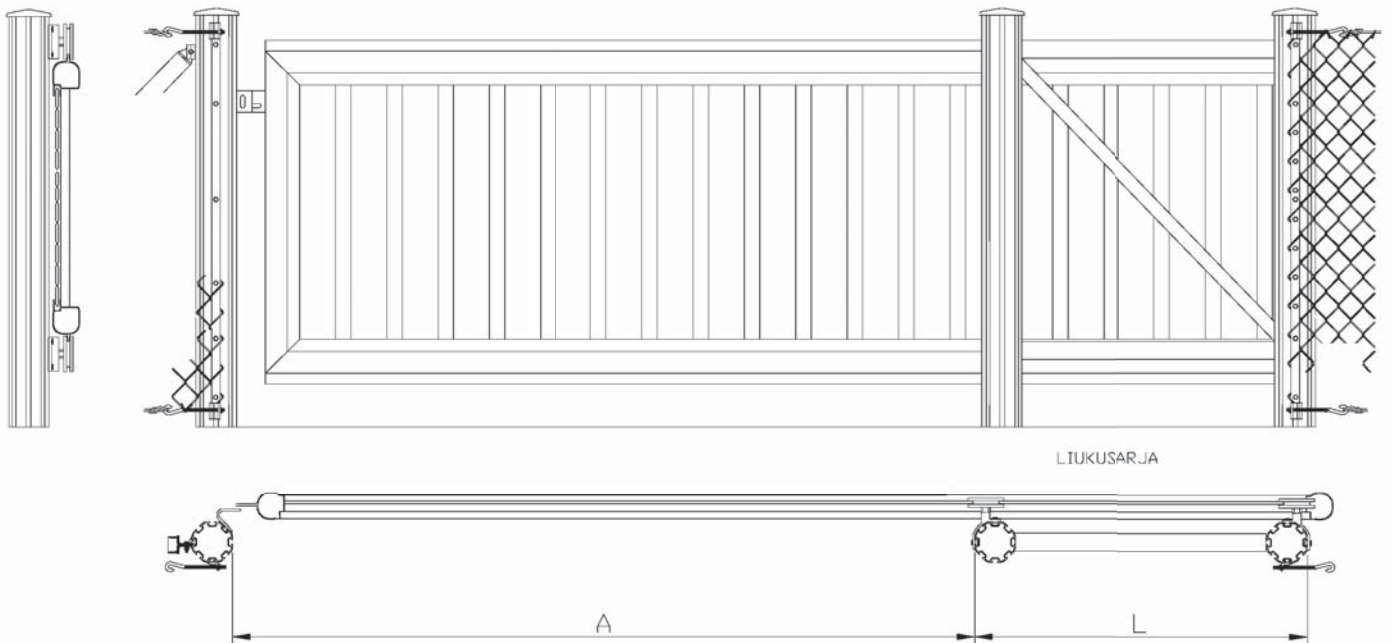
Classic-liukuportin vakiomallien nimelliskorkeus vaihtelee metristä kolmeen metriin 250 mm välein. Kulkuleveydet ovat yksilehtisillä porteilla yhdestä viiteen metriin ja pariportteina kahdesta kymmeneen metriin. Nimelliskorkeudella tarkoitetaan porttikehyksen yläpinnan korkeutta maasta asennettuna paikalleen. Porttilehden rakenteellinen korkeus on 100 mm pienempi.

Kokonaisleveys vaihtelee kahdesta metristä seitsemään metriin. Liukuporttien rakenteesta johtuen ne vaativat aina kulkuaukon leveyden lisäksi tilaa porttia kannattavaa liukusarjaa varten, sekä tilan, johon portti liikuu sen avautuessa.

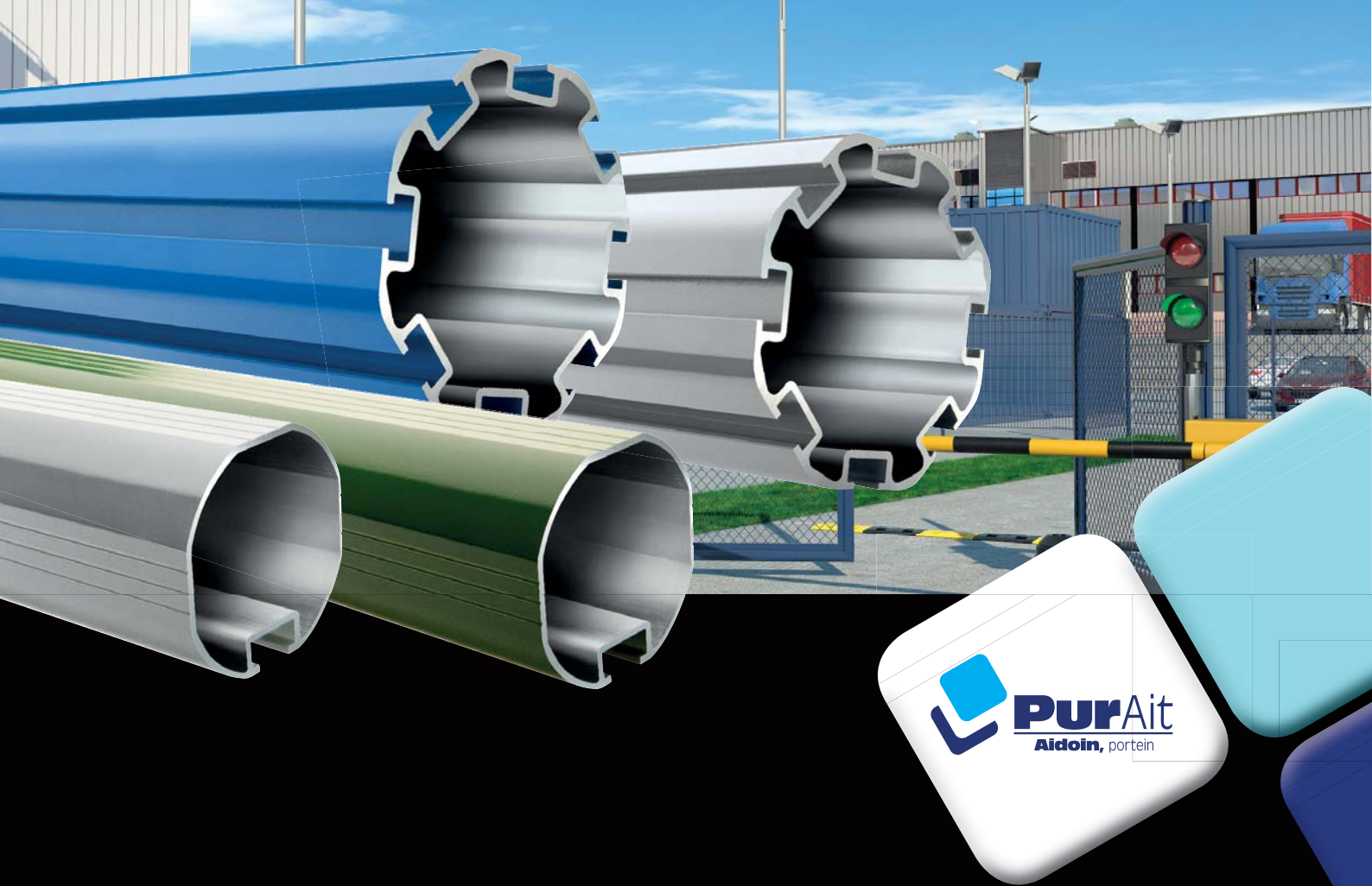


Mitat





Merkintä (leveys)	100	200	300	400	500	Pariportti, 2 x A-mitta
1-osainen A - mm	1000	2000	3000	4000	5000	
Liukusarja L - mm	930	930	930	1930	1930	



Pintakäsittely

Portti toimitetaan käsittelemättömän alumiinin sävyisenä tai asiakkaan toivomaan RAL-värisävyyden polttomaalattuna. Alumiiniverkkotäytteen maalaamista emme kuitenkaan suosittele.

Myös anodisointikäsittely, joka aiemmin tunnettiin eloksoinnin nimellä, on mahdollinen. Anodisointi lisää alumiinin korroosionkestävyyttä esim. meriveden vaikutusta vastaan, parantaa pinnan ulkonäköä ja helpottaa puhtaana pitämistä.



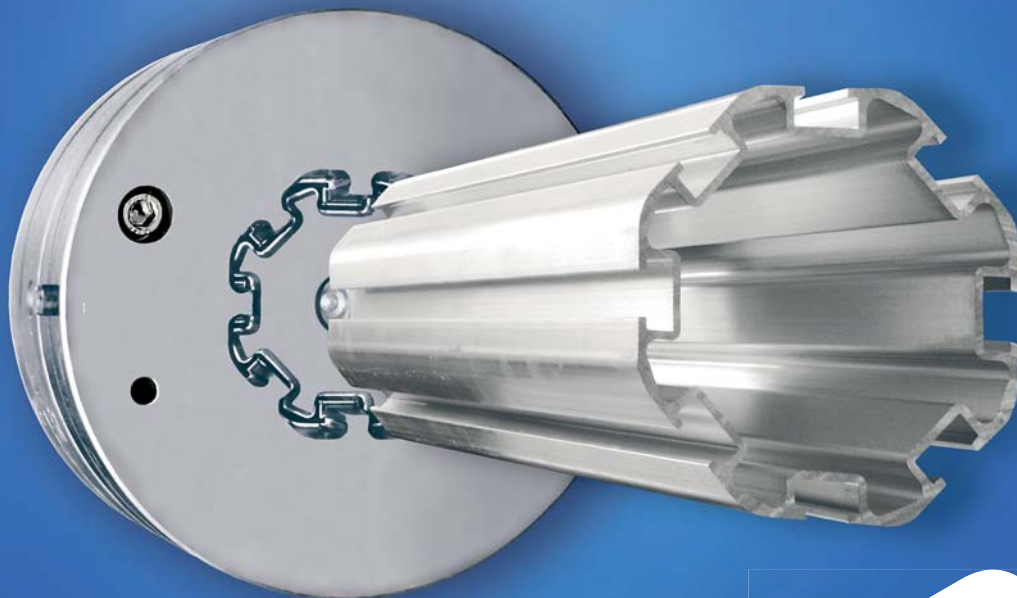
Muovitetun teräsverkon värisävy on oliivinvihreä (RAL 6003).



Painotaulukko

Yleisimpien Classic liukuporttimallien painot (kg) alumiiniverkkotäytteellä.

Nimelliskorkeus (cm)	Kokonaisleveys (cm)				
	200	300	400	600	700
100	13,6	18,9	25,8	37,0	42,8
125	14,8	20,5	27,7	39,6	46,1
150	-	22,3	29,8	42,4	49,1
175	-	-	31,8	44,9	51,9
175P2	-	-	33,6	47,1	54,1
200	19,4	26,7	34,0	46,8	55,4
225	-	-	35,7	49,9	57,8
250	-	30,9	37,5	52,7	60,8
300	-	-	41,6	57,7	-



Pursotusmuotti ja valmis pylväsprofiili.



Purso-pylväät

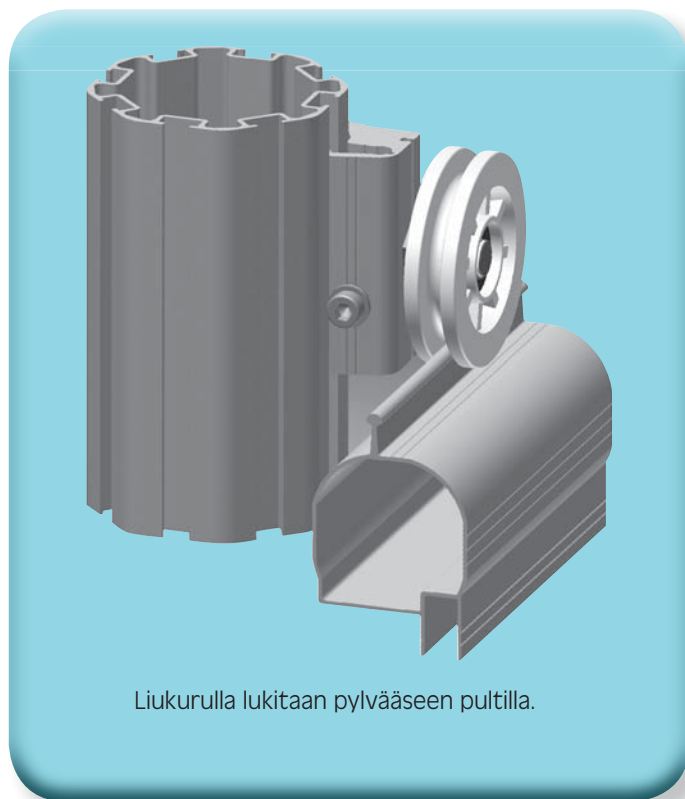
Liukuportti, liukurullat, kiinnikkeet yms. varusteet kiinnitetään halkaisijaltaan 120 mm paksuun ja kahdeksalla kiinnitysuralla varustettuun, tätä tarkoitusta varten suunniteltuun ja pursottamalla valmistettuun alumiiniseen pylvääseen.

Valmistusmenetelmänsä ansiosta pylväs on erittäin mitatarkka ja siksi porttilehti on helppo asentaa ja säätää sopivaan korkeuteen toimituksen mukana tulevilla kiinnitystarvikkeilla.

Pylväs on valmistettu EN-AW 6063 T5 -seoksesta.

Osien kiinnittäminen onnistuu ilman erikoistyökaluja, joten porttia on vaivatonta myöhemminkin säätää ja huoltaa.

Pylvässarjat /pylväät asennetaan paikoilleen joko valamalla, tai kiila-ankkureilla, jos pylväät toimitetaan jalallisina.



Liukurulla lukitaan pylvääseen pultilla.



Toimituksen sisältö



Liukusarja 200-11 L170 ja
4 kpl liukurullia

Uuden Classic-liukuportin toimitukseen sisältyy porttilehti lukkokorvakkeella varustettuna, liukurullat ja pysäyttimet sekä asennusohje.

Liukuportti asennetaan tavallisesti liukusarjaan, joka on valmistettu samasta pylväsmateriaalista kuin saranaporttien saranapylväät. Liukusarjan mitoitus valitaan portin mukaan. Liukusarjoissa on mukana muoviset suojakannet.

Liukusarjoja valmistetaan sekä valettaviksi että kiila-ankureilla kiinnitettäväksi, jalkalapuilla varustetuiksi malleiksi.

Jos asennettava portti ja pylväät liitetään osaksi uutta tai jo olemassa olevaa aitajärjestelmää, toimitetaan pylväiden mukana verkonkiinnitystarvikkeet. Näiden tarpeesta ja määrästä saa tarkempia tietoja Pur-ait Oy:n myynnistä.



Classic liukuporttien käyttömukavuutta lisää runsas valikoima erilaisia valinnaisia tai täydentäviä lisäominaisuuksia.

Varusteet ja varaosat

VARUSTELU	LIUKUPORTTI 1-puoleinen	LIUKUPORTTI 2-puoleinen	LIUKUPORTTI koneellinen
Alumiiniverkko	O	O	O
Alumiinisäleet, sinkitty/muovitettu teräsverkko, alumiinipaneeli tai sinkitty säleverkko	T	T	T
Liukuportin rullat	O	O	O
Lukkokorva (hitsattava)	O	O	T
Liukuportin pysäytin	O	O	O
Lukkokorva yksip. liukuporttiin	T	-	T
Työntö- tai magneettilukko	T	T	-
Ohjainrulla, hitsattava	T	T	O
Ohjainrulla asennusosalla, niitattava	T	T	-
Ohjain, hitsattava/niitattava (pariporttiin)	-	T	(O)
Piikkilanka	T	T	T
Asennusohje	O	O	O

O=vakiovaruste T=vaihtoehtoinen tai lisävaruste

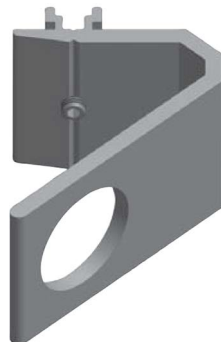


Varusteet ja varaosat

819 Liukuportin pysäytin



549 Lukkokorva yksipuoliseen liukuporttiin



869 Liukuportin rulla
849 Nailonrulla laakereilla
850 Rullan akseli
860 Rullan runko M14



Pur-ait Oy

Lyhtytie 24 00750

Helsinki Puh. 09

350 9400

Faksi 09 350 94040

myynti@purait.fi

www.purait.fi



PurAit
Aidoin, portein

