



PurAit
Aidoin, portein

ALUMIINIKAIDE





Alumiinikaide turvaa kulkuväylät niin sisällä kuin ulkonakin. Alumiinikaiteen käyttöalueita ovat teollisuuden ja julkisten rakennusten ohella esimerkiksi vedenpuhdistamot, rautatiesillat ja urheilupaikat.

Korroosionkestävä alumiinikaide kestää ja säilyy pitkään hyvännäköisenä. Anodisoitu pinta tekee siitä miellyttävän käyttää ja koskettaa. Suunnittelu tapahtuu mittojen mukaan. Selkeä, linjakas rakenne sopii maisemaan ja arkkitehtuuriin.



Alumiinikaide

Kaiteessa on tukeva käsijohde, valinnan mukaan lisäksi yksi tai kaksi alajohdetta sekä pienisilmäinen alumiiniverkko ja potkulevy. Kaidepylväät voidaan kiinnittää rakenteen pintaan tasokiinnikkeillä, rakenteen sivuun sivukiinnikkeillä tai betonivaluna varaukseen tai muottiin.

Hyvän kaiteen suunnitteluun saat pätevää apua myyntipalvelustamme. Tarvikepaketin mukana saat asennusohjeet tai voit tilata kaidekokonaisuuden avaimet käteen -toimituksena Pur-Ait Oy:n asennuspalvelusta.

Asennus

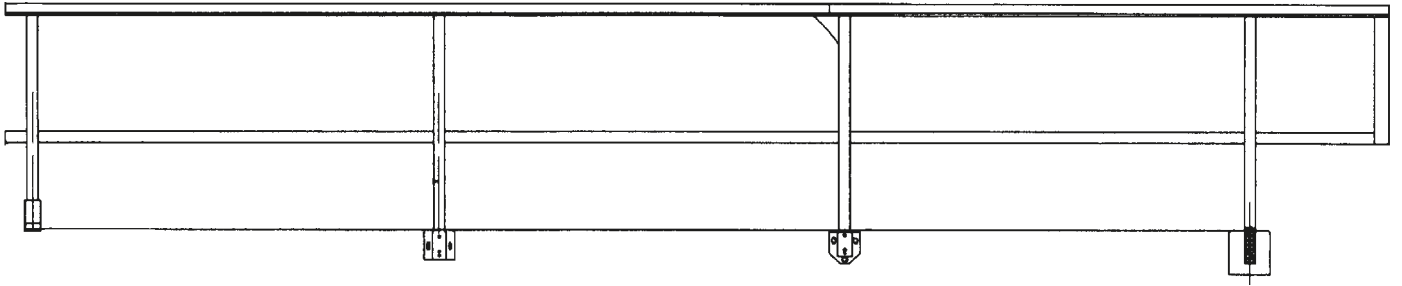
Kaide asennetaan kolmella eri kiinnitystavalla:

1. Tasokiinnittimellä betonirakenteen pintaan
2. Sivukiinnittimellä betonirakenteen sivuun. Taso- ja sivukiinnitin kiinnitetään lyönti-, kiila- tai liima-ankkureilla tasauslevyjen avulla pystysuoraan. Rautarakenteisiin kiinnitys kuusioruuvein. Tolppa kiinnitetään ruuveilla taso- tai sivukiinnittimeen oikeaan korkeuteen.

3. Betonivaluna betonirakenteeseen jätettyyn varaukseen tai maahan kaivettuun 700-800 mm syvyiseen perustukseen, joka täytetään hietobetonilla. Tolpat painetaan betonimassaan niin syvään, että saadaan oikea korko. Betonia vasten tulevat pinnat suojataan bitumilakalla tai vastaavalla.

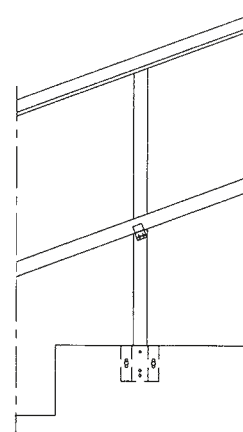
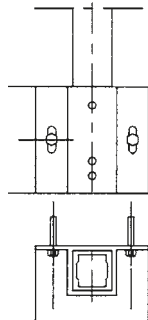
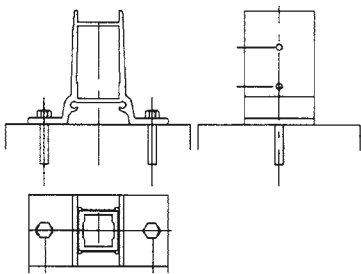
Tolppien kiinnityksen jälkeen asennetaan johteet. Alajohde työnnetään tolpan reiän lävitse ja jatkokappale asetetaan joteen sisään sekä niitataan kiinni toisesta päästä (liikuntasauma). Viimeksi kiinnitetään päätetolpat liimaamalla tai niitillä. Tuuletusreiät \varnothing 6 mm porataan tarvittaessa johteiden alapuolella.

Alumiinikaide on elementtirakenteinen ja siitä on helppo koota mittatarkka kokonaisuus. Kaiteen vakiokorkeus on 1100 millimetriä ja se on mitoitettu 1200 newtonin pistekuormalle.



Hyvän kaiteen suunnitteluun saat pätevää apua myyntipalvelustamme.

Tarvikepaketin mukana saat asennusohjeet tai voit tilata kaidekokonaisuuden avaimet käteen -toimituksena Pur-Ait Oy:n asennuspalvelusta.



Pur-Ait Oy

Lyhtytie 24

00750 Helsinki

Puh. 09 350 9400

Faksi 09 350 94040

myynti@purait.fi

www.purait.fi



PurAit
Aidoin, portein

